



COMUNE DI CASTELLANA SICULA
(CITTA' METROPOLITANA DI PALERMO)



Via Leone XIII°, 32 - 90020 Castellana Sicula (PA)
Tel. 0921-642299/702 - Fax 0921-562782
Pec amarifiutoerisorsa@pec.postaimprese.it

AVVISO ALLA CITTADINANZA

PER IL CONFERIMENTO DI RIFIUTI INGOMBRANTI E DI APPARECCHIATURE ELETTRICHE ED ELETTRONICHE (RAEE)

Il conferimento dei rifiuti sotto elencati è riservato alle **utenze domestiche** e dovrà avvenire nelle date, negli orari e nei luoghi riportati nel calendario sottostante. I rifiuti da poter conferire nei **cassoni scarrabili** sono i seguenti:

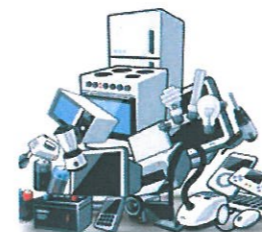
INGOMBRANTI

PORTE, ARMADI, CUCINE, MATERASSI, DIVANI, LETTI, RETI, MOBILI, SEDIE, TAVOLI.



RAEE

APPARECCHIATURE ELETTRICHE ED ELETTRONICHE DI QUALSIASI GENERE (es. FRIGORIFERI, CONDIZIONATORI FISSI E MOBILI, LAVATRICI, FORNI ELETTRICI ED A MICROONDE, TELEVISORI, APPARECCHIATURE INFORMATICHE IN GENERE, GIOCATTOLI ELETTRICI, SISTEMI AUDIO, SORGENTI LUMINOSE QUALI TUBI FLUORESCENTI, LAMPADE A RISPARMIO ENERGETICO).



Il conferimento di cui trattasi è a **TITOLO GRATUITO** e prevede un volume non superiore i **2 mc.**

E' possibile conferire gratuitamente quantità di rifiuti che superano i predetti limiti presso il **Centro di Raccolta (RAEE)** sito in **C.da Vurgi**, territorio del Comune di Petralia Sottana (PA) nelle giornate e negli orari da concordare con il gestore del servizio di raccolta (Società A.M.A. Rifiuto è Risorsa scarl) -**Tel. 0921 642299.**

Coloro che non rispettano il presente avviso ed abbandonano sul suolo i suddetti rifiuti sono passibili di **sanzioni amministrative pecuniarie** da un minimo di **euro 105,00** ad un massimo di **euro 620,00** previste dall'Art. 255 del D. Lgs. n° 152/2006 nonché dall'Allegato "D" del Regolamento Comunale per la gestione dei rifiuti urbani ed assimilati, approvato ed adottato con deliberazione di C.C. n° 33 del 13/07/2016.

Castellana Sicula, Li, 03/09/2019

Il Responsabile del Settore Tecnico
Ph.D. Ing. Pietro Conoscenti



Il Sindaco
F.to Francesco Calderaro

CALENDARIO DEI CONFERIMENTI (INGOMBRANTI E RAEE) NEL MESE DI SETTEMBRE 2019

<p>SABATO 7 SETTEMBRE dalle ore 8:00 alle ore 12:30 PIAZZA ALDO MORO CASTELLANA SICULA INGOMBRANTI Per gli abitanti di Nociazzi e Catalani il ritiro è effettuato a domicilio previo accordo telefonico con la società AMA</p>	<p>SABATO 21 SETTEMBRE dalle ore 8:00 alle ore 12:30 Via Matteotti nei pressi ingresso di Villa Padura CALCARELLI RAEE Per gli abitanti di Nociazzi e Catalani il ritiro è effettuato a domicilio previo accordo telefonico con la società AMA</p>
--	---